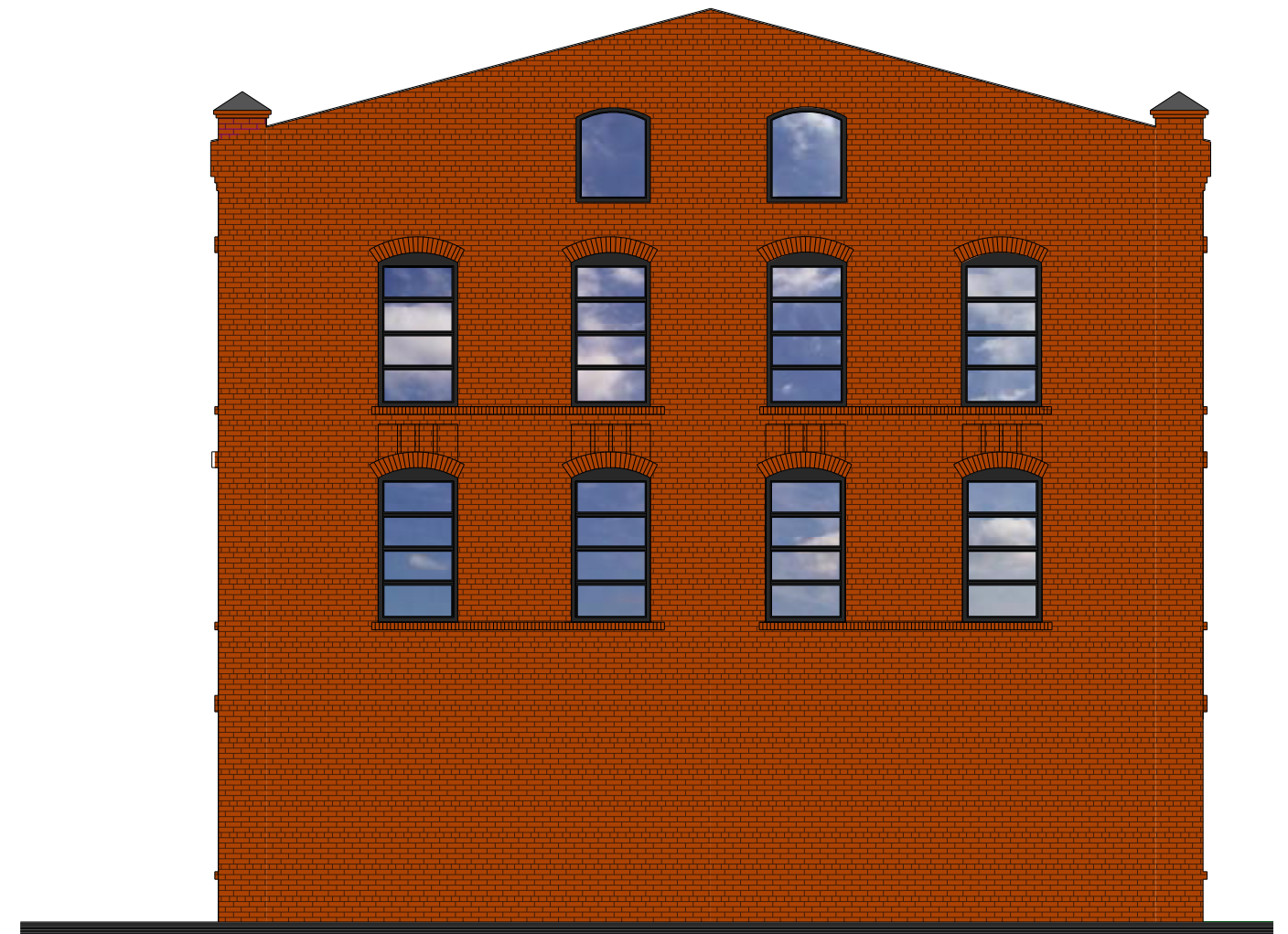
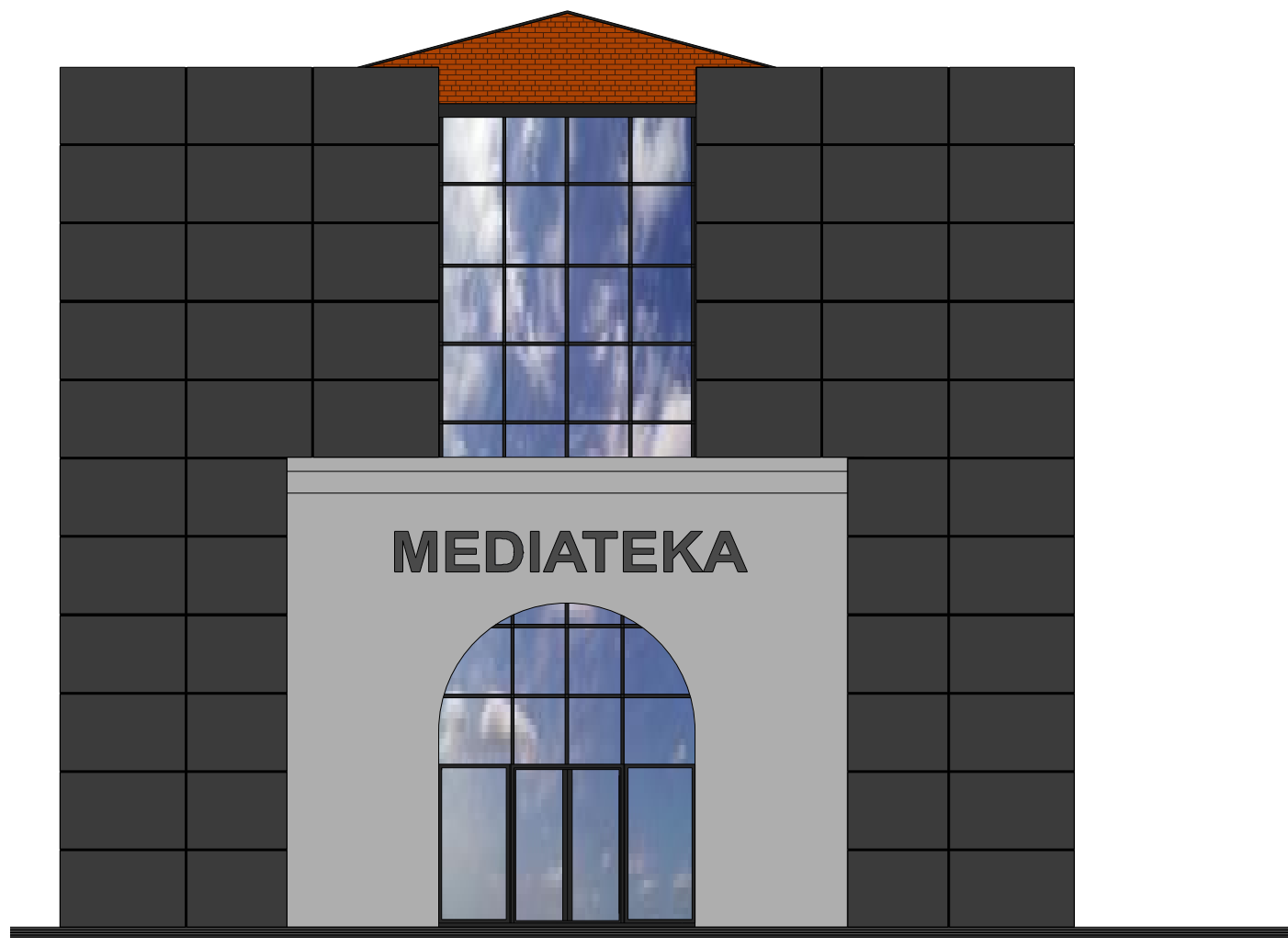


WARIANT 1



PROJEKTOWANIE ARCHITEKTONICZNE MICHAŁ OTOMAŃSKI	PROJEKTOWANIE ARCHITEKTONICZNE MICHAŁ OTOMAŃSKI michalotomanski@architekci.pl tel. kom. 0-601-26-83-85 tel. 42 209-32-86, fax. 42 209-32-87 93-347 EodY, ul. Leszczyńskiej 20 / 17	OPRACOWANIE: PROJEKT KONCEPCYJNY ADAPTACJI BUDYNKU POPRZEMYSŁOWEGO NA MIEJSKIE CENTRUM INFORMATYCZNO-BIBLIOTECZNE "MEDIATEKA" - TOMASZÓW MAZOWIECKI UL. ŚW. ANTONIEGO DZIAŁKA ZSP NR1					
	PROJEKTANT: mgr inż. arch. Michał Otomański upr. nr 43/01/Wk. SPRAWDZAJĄCY: mgr inż. arch. Barbara Krupowczyk upr. nr 431/87/Wk.	INWESTOR: GMINA MIASTA TOMASZÓW MAZOWIECKI UL. POW 10/16 97-200 TOMASZÓW MAZOWIECKI	TYTUŁ RYSUNKU: ELEWACJE POŁ.-WSCH. I PÓŁN.-ZACH. -WARIANT1				
SKALA:	1:200	DATA:	10.2009	FAZA:	KONCEPCJA	NR RYS.:	20