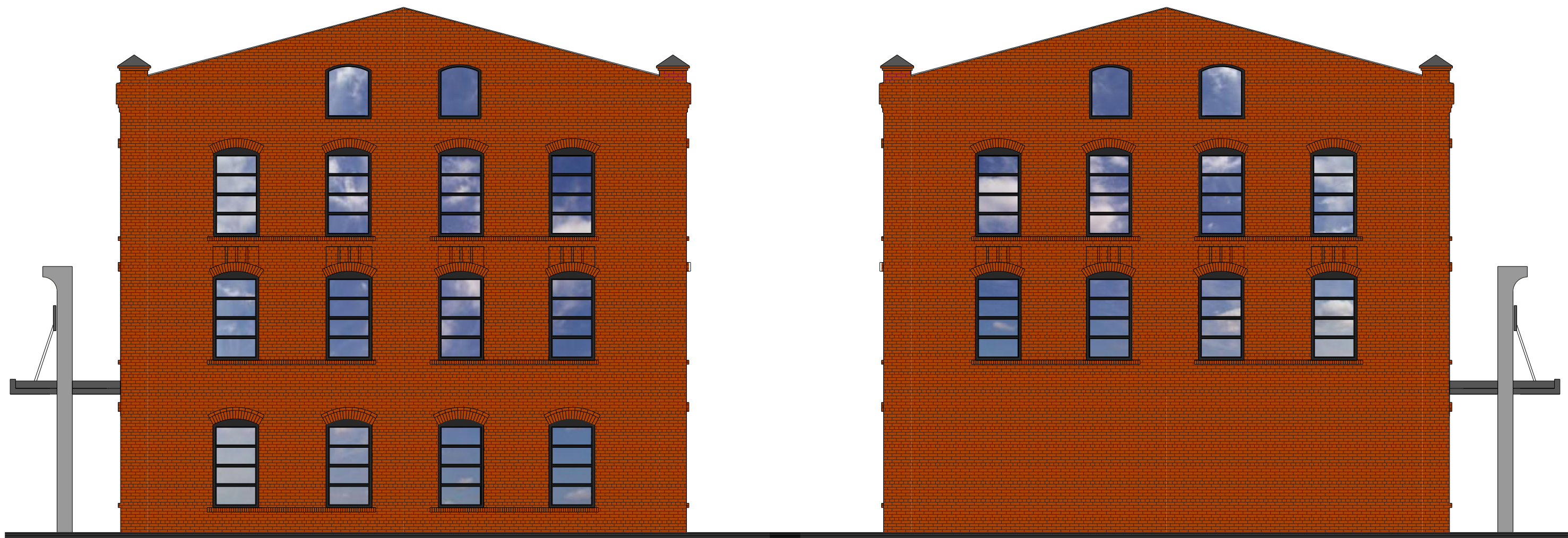


WARIANT 2



PROJEKTOWANIE
ARCHITEKTONICZNE
MICHAŁ OTOMAŃSKI

PROJEKTOWANIE ARCHITEKTONICZNE
MICHAŁ OTOMAŃSKI
michalotomanski@architekci.pl
tel. kom. 0-601-26-83-86
tel. 42 209-32-86, fax. 42 209-32-87
93-347 EoDy, ul. Leszczyńskiej 20 / 17
PROJEKTANT:
mgr inż. arch. Michał Otomański upr. nr 43/01/WE
SPRAWDZAJĄCY:
mgr inż. arch. Barbara Krupowczyk upr. nr 431/87/WE

OPRACOWANIE: PROJEKT KONCEPCYJNY ADAPTACJI BUDYNKU POPRZEMYSŁOWEGO NA MIEJSKIE CENTRUM
INFORMATYCZNO-BIBLIOTECZNE "MEDIATEKA" - TOMASZÓW MAZOWIECKI
UL. ŚW. ANTONIEGO DZIAŁKA ZSP NR1
INWESTOR: GMINA MIASTA TOMASZÓW MAZOWIECKI UL. POW 10/16 97-200 TOMASZÓW MAZOWIECKI
TYTUŁ RYSUNKU: ELEWACJE POŁ.-WSCH. I PÓŁN.-ZACH. -WARIANT2
SKALA: 1:200 DATA: 10.2009 FAZA: KONCEPCJA NR RYS.: 29