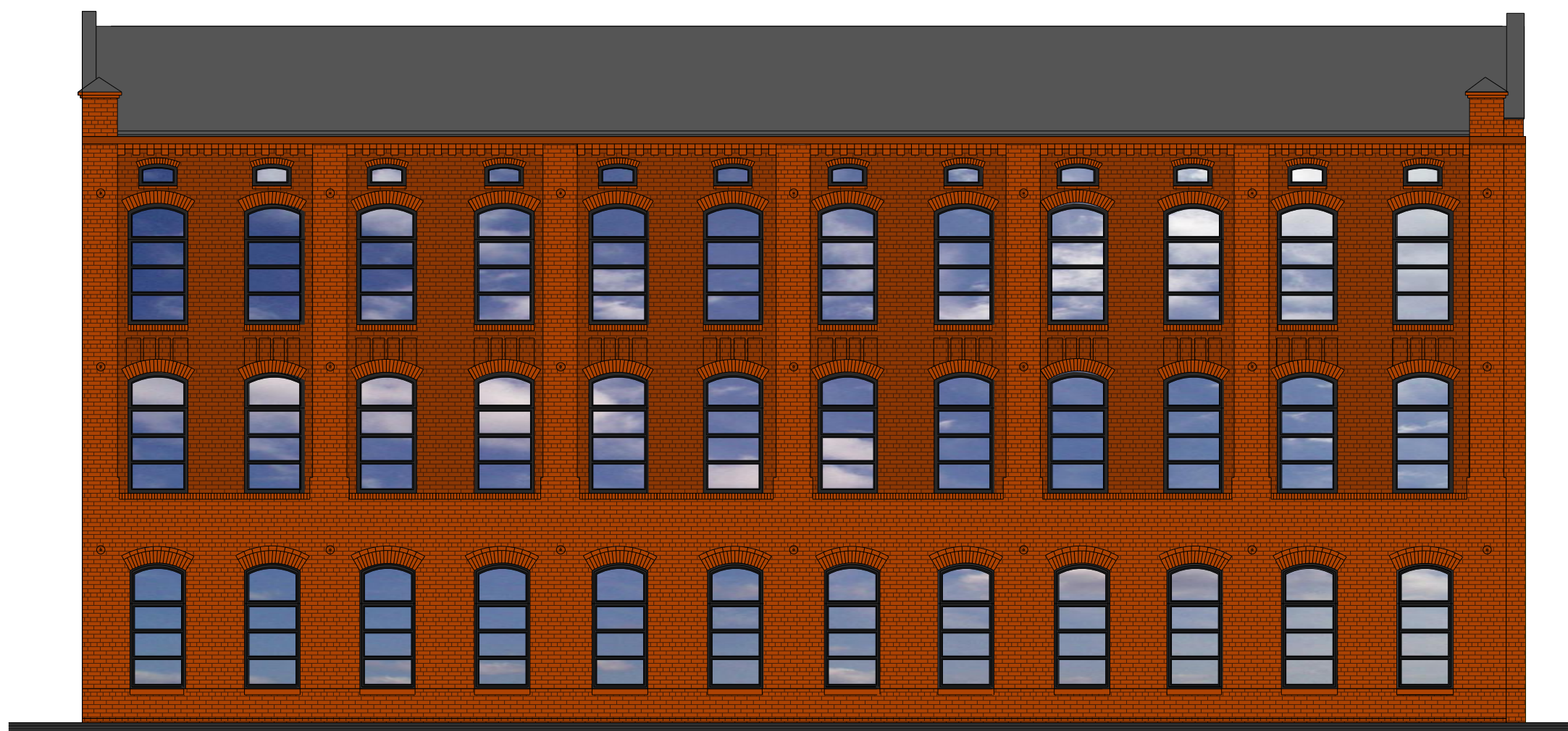


# WARIANT 2



<b>PROJEKTOWANIE ARCHITEKTONICZNE</b> <b>MICHAŁ OTOMAŃSKI</b>	PROJEKTOWANIE ARCHITEKTONICZNE MICHAŁ OTOMAŃSKI michalotomanski@architekci.pl tel. kom. 0-601-26-83-86 tel. 42 209-32-86, fax. 42 209-32-87 93-347 EoDy, ul. Leszczyńskiej 20 / 17	OPERACOWANIE: PROJEKT KONCEPCYJNY ADAPTACJI BUDYNKU POPRZEMYSŁOWEGO NA MIEJSKIE CENTRUM INFORMATYCZNO-BIBLIOTECZNE "MEDIATEKA" - TOMASZÓW MAZOWIECKI UL. ŚW. ANTONIEGO DZIAŁKA ZSP NR1		
	PROJEKTANT: mgr inż. arch. Michał Otomański upr. nr 43/01/WE SPRAWDZAJĄCY: mgr inż. arch. Barbara Krupowczyk upr. nr 431/87/WE	INWESTOR: GMINA MIASTA TOMASZÓW MAZOWIECKI UL. POW 10/16 97-200 TOMASZÓW MAZOWIECKI	TYTUŁ RYSUNKU: ELEWACJA POŁNOCNO-WSCHODNIA - WARIANT 2	
	SKALA: 1:200	DATA: 10.2009	FAZA: KONCEPCJA	NR RYS.: 28