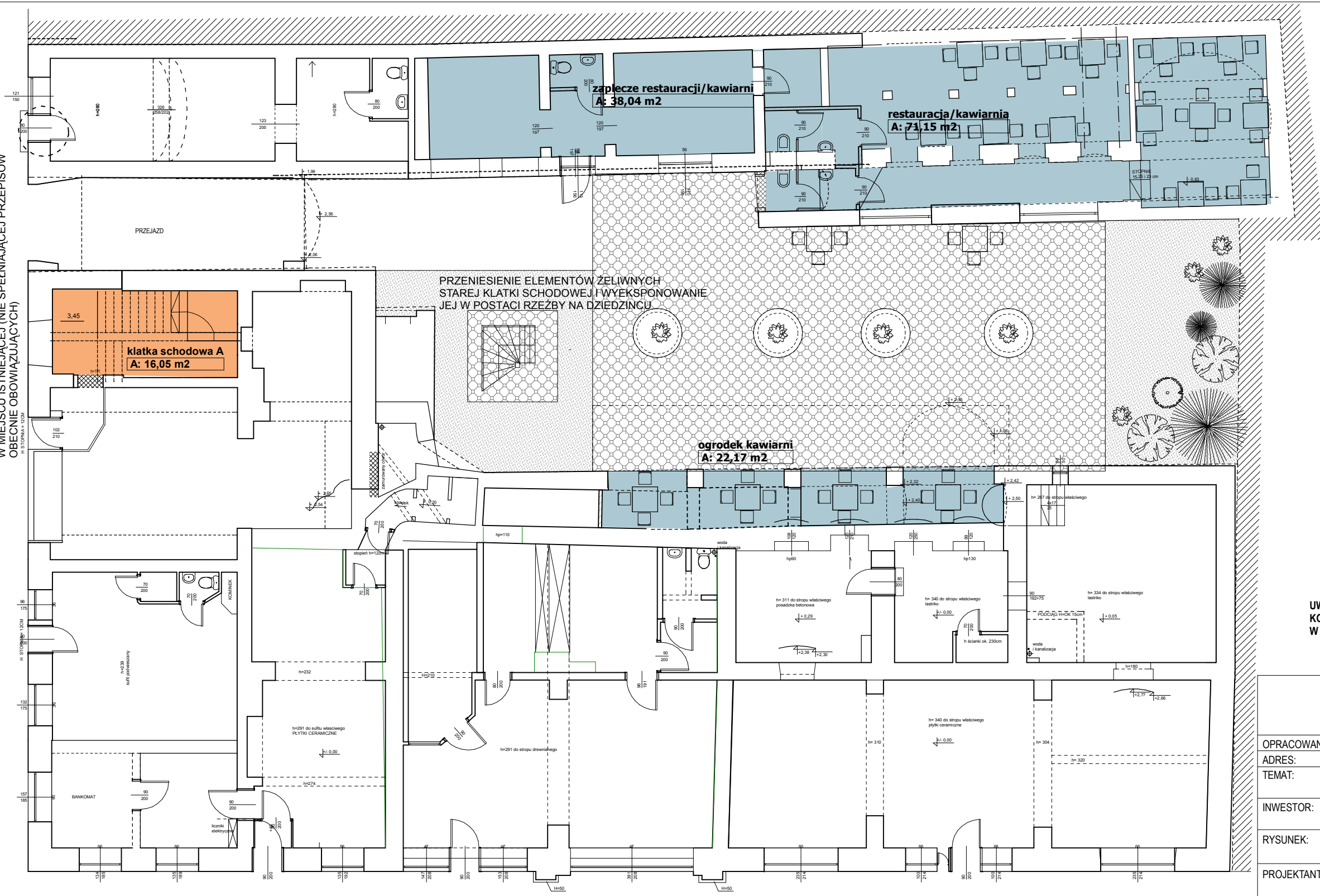


PROJEKTOWANA KLATKA SCHODOWA
W MIEJSCU ISTNIEJĄCEJ (NIE SPEŁNIAJĄCEJ PRZEPISÓW
OBECNIE OBOWIĄZUJĄCYCH)



UWAGA
KOTY WYSOKOŚCIOWE OZNACZONE
W STOSUNKU DO ZERA POSZCZEGÓLNYCH LOKALI

Mia architektki
spółka cywilna
Małgorzata Zdzienkowska, Agnieszka Kierys-Czernicka
91-203 Łódź, ul. Traktorowa 180, tel. 0-603 945 010
REGON 140253100 NIP 7273684831

OPRACOWANIE:	INWENTARYZACJA	
ADRES:	TOMASZÓW MAZOWIECKI, PL. KOŚCIUSZKI 24/24 A	
TEMAT:	KONCEPCJA- WARIANT 1	
INWESTOR:	GMINA MIASTO TOMASZÓW MAZOWIECKI UL.POW 10/16	
RYSUNEK:	RZUT PARTERU	
PROJEKTANT:	ARCH. AGNIESZKA KIERYS-CZERNICKA ARCH. MAŁGORZATA ZDZIENKOWSKA	RYS.NR 1
SKALA 1 : 100	DATA: STYCZEŃ 2010	